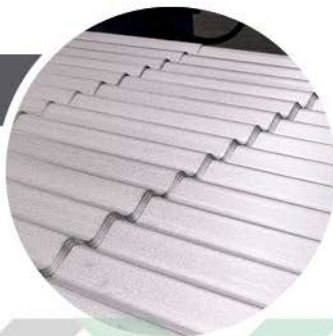


LÁMINA O-100



ESPECIFICACIONES

- Calibres: 20*, 22*, 24, 26 y 28
- Poder cubriente: 95 cm (37.5") en cubiertas y 103.2 cm (40.6") en muros
- Peralte: 1.9 cm (0.75")
- Recubrimiento: Galvanizado, Pintro y Zintro Alum
- Grado de acero: Acero $F_y = 30$ Ksi
- Longitudes: Mínima 6' y máxima 39'
- Colores en recubrimiento Pintro: Blanco/Fondo Gris (Fabricación especial: Blanco/Blanco y Arena)

RECOMENDACIONES PARA SU INSTALACIÓN

- Traslape transversal mínimo: 20 cm
- Longitud máxima de vertiente: 15 m
- Pendiente mínima: 20%

Acero Monterrey



Tel: 55 5888 5454

Calibre	Espesor nominal de acero base in (mm)	Peso aproximado kg/m	Peso aproximado kg/m ²	
			Muro	Cubierta
22*	0.0299" (0.7595)	7.61	7.37	7.99
24	0.0209" (0.5309)	5.42	5.25	5.68
26	0.0179" (0.4547)	4.69	5.54	4.92
28	0.0149" (0.3795)	3.96	3.83	4.15

Pesos teóricos +/- 7%

*Solo se fabrica bajo consulta técnica.

*Las cubiertas con pendientes menores y longitudes mayores quedan sujetas a revisión individual bajo consulta técnica. Verifica con tu asesora de ventas las medidas estándar en stock, fabricaciones especiales, colores y calibres disponibles.



¡Escanea y descubre más de este producto!



LÁMINA O-30

ESPECIFICACIONES

- Calibres: 22, 24, 26, 28* y 32
- Poder cubriente: 77.8 cm (30.6")
- Peralte: 1.5 cm (0.6")
- Recubrimiento: Galvanizado, Pintro y Zintro Alum
- Grado de acero: SS80 Fy= 80 ksi
- Longitudes: Mínima 6' y máxima 39'
- Colores en recubrimiento Pintro: Blanco/Fondo Gris (Fabricación especial: Blanco/Blanco y Arena)

RECOMENDACIONES PARA SU INSTALACIÓN

- Traslape transversal mínimo: 20 cm
- Longitud máxima de vertiente: 15 m
- Pendiente mínima: 20%



Acero Monterrey

Tel: 55 5888 5454

Calibre	Espesor nominal de acero base in (mm)	Peso aproximado kg/m	Peso aproximado kg/m ²
28*	0.0149" (0.3785)	2.97	3.81
32	0.0097" (0.2464)	2.02	2.60

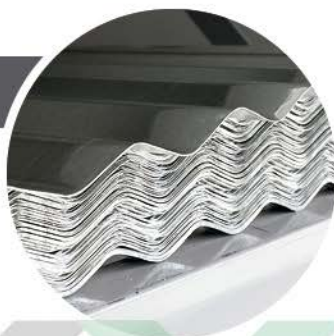
*Solo se fabrica bajo consulta técnica.

*Las cubiertas con pendientes menores y longitudes mayores quedan sujetas a revisión individual bajo consulta técnica.



¡Escanea y descubre más de este producto!

LÁMINA O-725



ESPECIFICACIONES

- Calibres: 22, 24, 26*, 28 y 30*
- Poder cubriente: 71.5 cm (28.1")
- Peralte: 1.9 cm (0.75")
- Recubrimiento: Galvanizado, Pintro y Zintro Alum
- Grado de acero: Acero $F_y = 30$ ksi
- Longitudes: Mínima 6' y máxima 39'
- Colores en recubrimiento Pintro: Blanco/Fondo Gris (Fabricación especial: Blanco/Blanco y Arena)

RECOMENDACIONES PARA SU INSTALACIÓN

- Traslape transversal mínimo: 20 cm
- Longitud máxima de vertiente: 15 m
- Pendiente mínima: 20%

Acero Monterrey



Tel: 55 5888 5454

Calibre	Espesor nominal de acero base in (mm)	Peso aproximado kg/m	Peso aproximado kg/m ²
26*	0.0179" (0.4547)	3.52	4.93
28	0.0149" (0.3785)	2.97	4.16
30*	0.0120" (0.3048)	2.44	3.41

*Solo se fabrica bajo consulta técnica.

*Las cubiertas con pendientes menores y longitudes mayores quedan sujetas a revisión individual bajo consulta técnica.